

中古住宅・上新城

1,656万円

土地面積
1,056坪！

8LDK

必見！
是非一度



【おすすめポイント】

- ・ 広々1,056坪！
家庭菜園、ガーデニング、ドックランなど用途は色々
- ・ 8LDK
使い勝手の良い間取りで生活ものびのび
- ・ 南向き 日当たり最高です
- ・ 広いガレージ兼倉庫
車やバイク・趣味の陶芸など使い方は十人十色。しかも2棟あります。
- ・ 秋田自動車道秋田北IC・コンビニまで車で3分、スーパー・ホームセンターなど
各種生活関連店舗まで車で14分
- ・ 秋田厚生医療センターまで車で9分 各診療医院周辺にあります

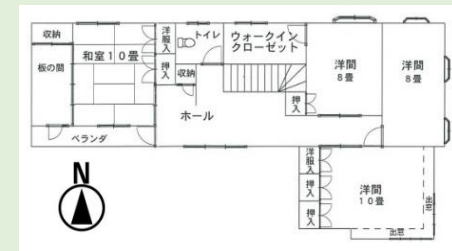


ガレージ付倉庫が敷地内に

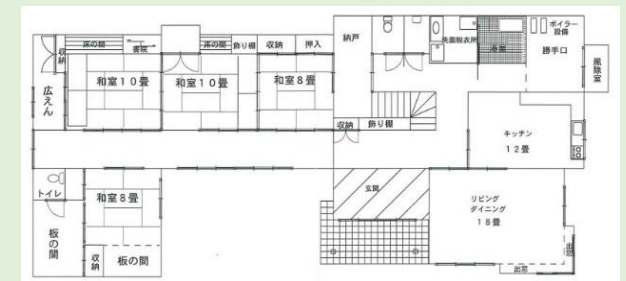


中庭です

物件所在地	秋田県秋田市上新城中字片野 36-35、36-43、36-44			
交通	奥羽線 上飯島駅			
土地面積	3492.05㎡、1056坪(※3.30578で換算)			
建物	木造・2階建 延べ371.92㎡、112坪			
土地権利	所有権	築年月	平成4年9月	
都市計画	市街化調整地域	用途地域	指定無	
建ぺい率	70	%	容積率	200 %
現況	居住中	引渡日	相談	
接道状況	南側 7、5m 秋田市道			
設備	上下水道宅内、電気 東北電力、 ガス(給湯)LPガス、暖房 灯油			
備考	市街化調整地域。秋田市都市計画課により居住者に制限 があります。(秋田市内に土地等資産を持っていない方は 取得できます。)			



2



1階

商号	株式会社きららホールディングス	住所	秋田県秋田市大町二丁目5-1 きららアーバンパレス内		取引態様	専属専任	
免許番号	秋田県知事 第2220号	電話番号	018-895-7272	E-mail	kup27@io.ocn.ne.jp	報酬形態	分かれ
		FAX	018-895-7273	定休日	土・日・祝	担当者	嵯峨 尚仁・山田 覚